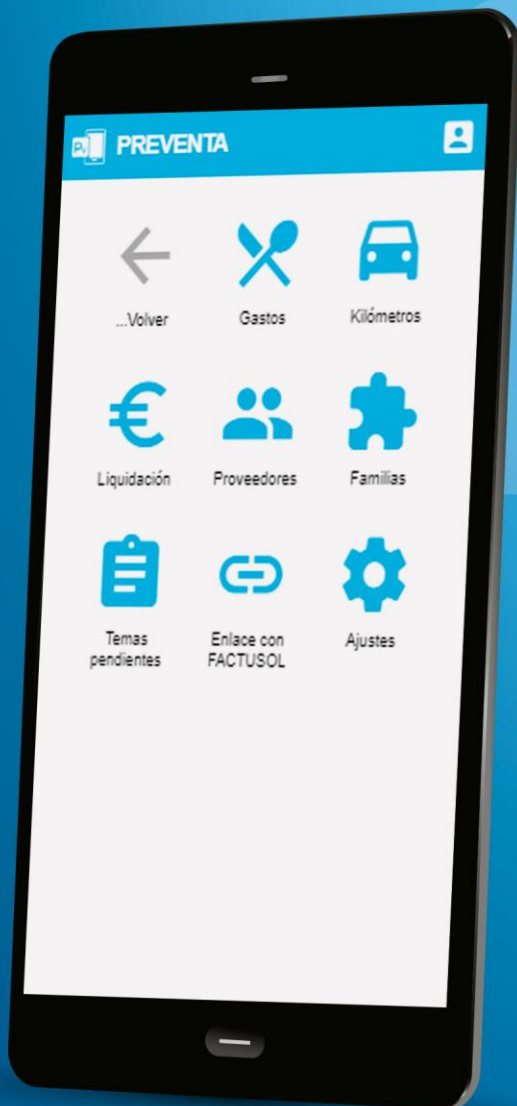




PREVENTA

PRIMEROS PASOS EN PREVENTA

Versión 2022



Contenido

Introducción	2
Primeros pasos	2
Regístrate.....	2
Echa un vistazo al entorno	5
Menú principal.....	5
Menú secundario.....	6
Barra de acceso rápido y navegación	7
Configura tu dispositivo en FACTUSOL y PREVENTA	9
Indica los datos de usuario en FACTUSOL y PREVENTA	11
Realiza el proceso de exportación/importación de datos.....	13
Configura PREVENTA	15

Introducción

Este documento pretende ayudarte en los primeros momentos de uso del programa por lo que sí lo estás utilizando por primera vez, te aconsejamos que le dediques unos minutos e incluso lo imprimas y lo utilices como lista de puntos a revisar.

Esta guía está redactada de forma resumida. Para obtener más información acerca de cada uno de los procesos, te recomendamos que leas el Manual del Usuario, (disponible en la zona de descargas de nuestra página web).

Primeros pasos

Regístrate

PREVENTA es una aplicación en la nube, esto significa que se ejecuta y mantiene la información en los servidores de Software DELSOL. Por ello, para comenzar a utilizarla es necesario un registro previo en la misma.

La aplicación está diseñada y optimizada para su funcionamiento en Smartphone o Tablet, pero se puede realizar el acceso a la misma desde cualquier dispositivo con conexión a internet y un navegador web compatible.

Accede a www.n10preventa.com y pulsa en el botón “Quiero empezar a utilizarlo”.



Una vez rellenes el formulario con la información solicitada, recibirás un correo electrónico en el cual tendrás que activar tu cuenta para poder comenzar a usar la aplicación.

Alta de empresa en {nombre-programa}

¡Enhorabuena!

Te has dado de alta en {nombre-programa} satisfactoriamente.

Necesitamos que actives tu cuentas antes de empezar.

[Haz click aquí para activarla](#)

Te recordamos tus datos de alta:

NOMBRE DE LA EMPRESA	{alta-empresa}
PERSONA DE CONTACTO	{alta-contacto}
CORREO ELECTRÓNICO	{alta-correo}
FECHA DE ALTA	{alta-fecha}
IP DE ENTRADA	{alta-ip}


Datos de acceso:


CÓDIGO DE EMPRESA	{acceso-empresa}
USUARIO	{acceso-usuario}
CONTRASEÑA	{acceso-password}

Esperamos que {nombre-programa} cumpla con tus expectativas.

¡Un saludo de todo nuestro equipo!

PREVENTA
 info@sdeisol.com
 953 22 79 33
 www.sdeisol.com





Este correo electrónico y cualquier fichero adjunto a él son confidenciales y han sido creados exclusivamente para el uso de la persona a la que están dirigidos. Por ello, se informa a quien lo reciba por error que la información contenida en el mismo es reservada y su uso no autorizado está prohibido legalmente, por lo que en tal caso le rogamos nos lo comuniqué por la misma vía o por teléfono (953 22 79 33), y proceda a borrarlo de inmediato. Cualquier punto de vista u opinión expresados en él son propios de su autor y no representan necesariamente los de Software del Sol, S.A. o cualquiera de sus empresas subsidiarias. La publicación, uso, diseminación, reenvío, impresión o copia no autorizados de este correo electrónico o cualquiera de los ficheros adjuntos al mismo, están estrictamente prohibidos.

A continuación, inicia sesión con los datos de acceso.

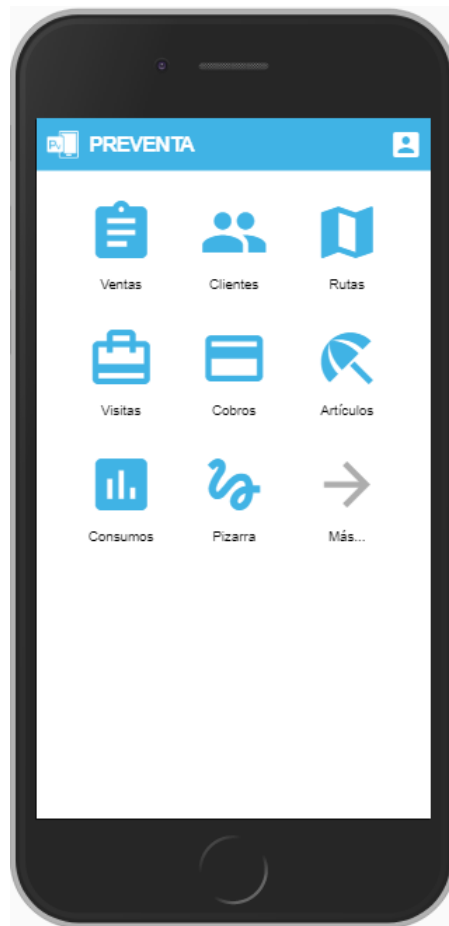


Echa un vistazo al entorno

Antes de comenzar a utilizar la aplicación, te recomendamos que realices un breve paseo por los distintos menús que componen la aplicación. Esto te ayudará a localizar las opciones dentro de la misma.

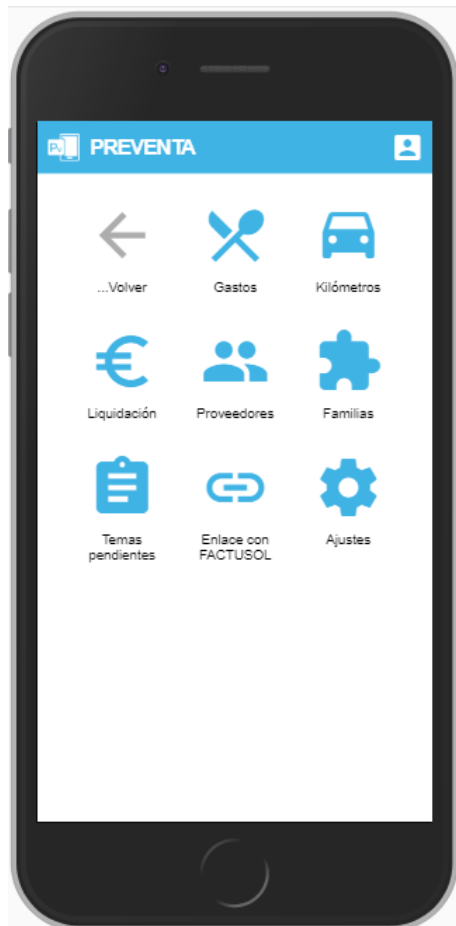
Menú principal

Encontrarás todas las opciones necesarias para realizar las tareas más habituales de tu **gestión diaria**. Desde aquí puedes crear las ventas, dar de alta nuevos clientes, consultar la ruta del día, registrar visitas a clientes, gestionar los cobros realizados o pendientes, ver consumos de artículos, etc.



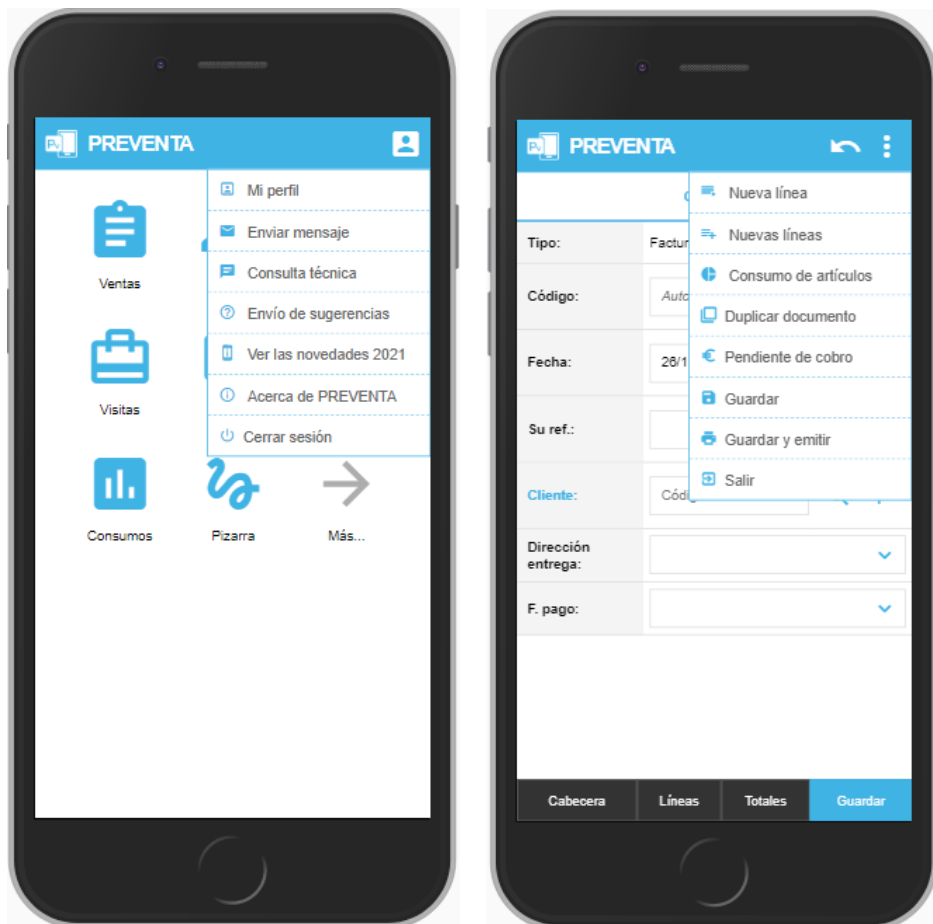
Menú secundario

Pulsando en el botón “Más” del menú principal accedemos al menú secundario de la aplicación. Aquí están ubicados otros ficheros auxiliares, las opciones de enlace con **FACTUSOL** y se pueden cambiar los ajustes de funcionamiento de la aplicación.



Barra de acceso rápido y navegación

Dependiendo de la opción del programa en la que te encuentres, encontrarás en la parte superior derecha unos botones con determinadas funciones: ir a configuración del perfil de empresa, crear un nuevo registro, editar el registro visualizado, borrar, etc. En esta misma barra y dependiendo de la opción del programa existirán diferentes posibilidades de navegación: ir atrás, ir al menú principal, etc.

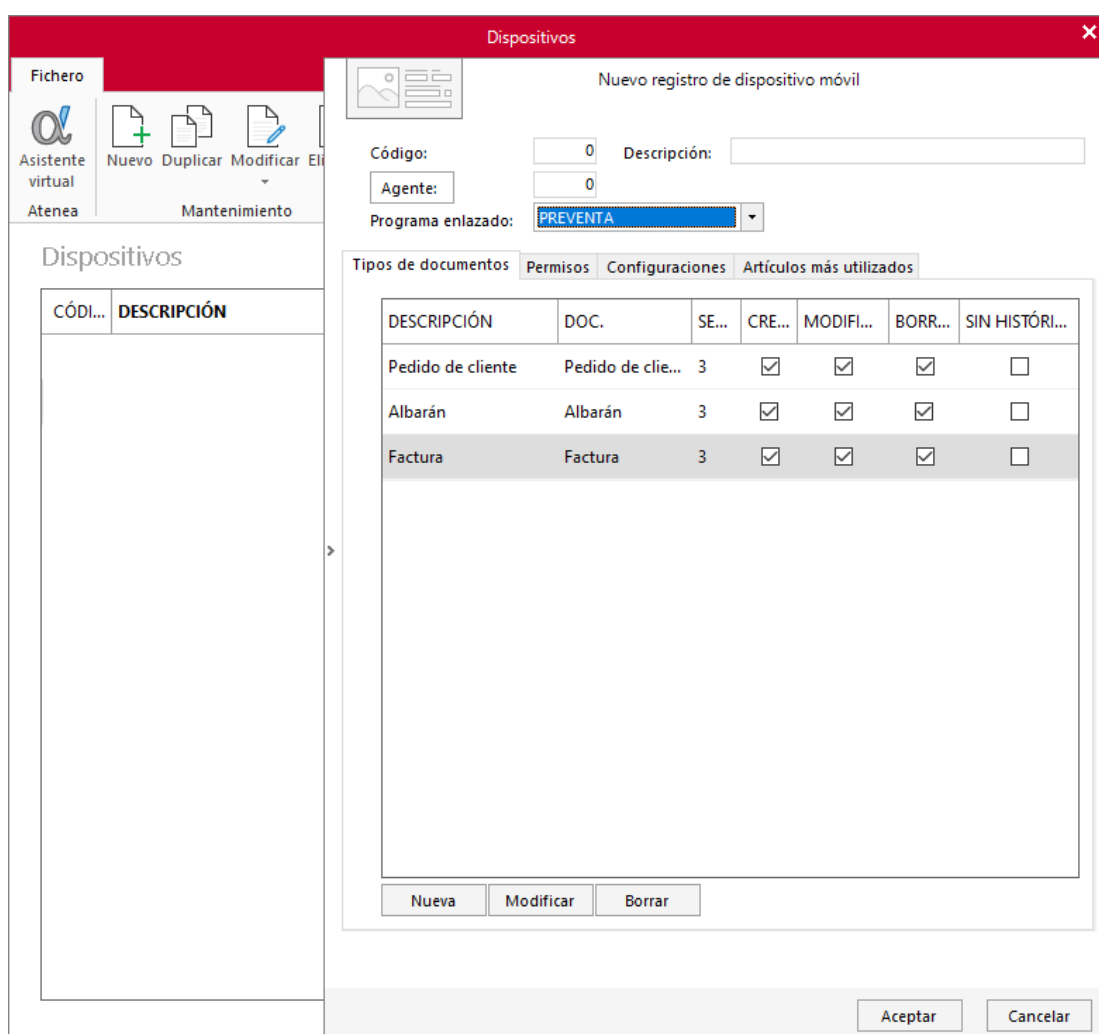


Te recomendamos que durante la ejecución del programa no utilices los botones de navegación de tu explorador web y que navegues siempre mediante la barra de navegación de la aplicación.

Configura tu dispositivo en FACTUSOL y PREVENTA

Crea en **FACTUSOL**, en la solapa **Empresa** > grupo **Módulos** > desplegable del icono **Movilidad** > Opción **PREVENTA** > opción **Configuración de dispositivos móviles**, él o los dispositivos que se vayan a utilizar en **PREVENTA**.

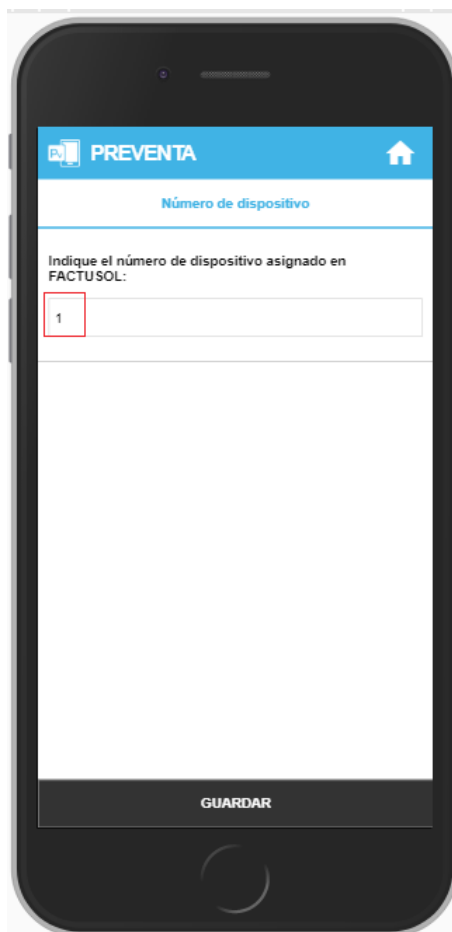
Cada uno de los dispositivos se enlaza con un agente comercial y permite una configuración propia del tipo de documento que ese agente puede crear, así como diferentes configuraciones: permitir cambiar el precio de venta, permitir cambiar el % de descuento, abrir la ventana de cobro en efectivo al finalizar una nota, acceso a las diferentes opciones de menú disponibles en la aplicación, configuración de los artículos más utilizados etc.



Cada dispositivo creado en **FACTUSOL** pertenece a un agente comercial y éste debe tener un usuario creado en la aplicación de **PREVENTA**.

Para una correcta comunicación entre los dos programas debes indicarle a **PREVENTA** el número de dispositivo con el que el usuario está enlazado en **FACTUSOL**.

Para ello entra en el **Menú Secundario**, botón **Ajustes** y **Nº de dispositivo**, aquí indicarás el número de dispositivo de **FACTUSOL**.



Indica los datos de usuario en FACTUSOL y PREVENTA

En **FACTUSOL** introducimos nuestros datos de usuario registrado accediendo al **Menú Archivo > opción Registro > enlace Introducir información de registro.**

The screenshot shows a web application window titled "Información de FACTUSOL". On the left, there is a sidebar with a tab labeled "Datos de Usuario Registrado". The main content area is titled "Datos de Usuario Registrado" and contains the following text:

Si eres usuario registrado del programa, puedes configurar en esta ventana tus datos de registro.

Haciendo esto, el programa te facilitará a través del menú Archivo / Registro, acceso a la zona restringida de nuestra página web, donde podrás encontrar:

- Actualizaciones a las últimas versiones del programa.
- Plan de actualizaciones periódicas.
- Preguntas y respuestas más frecuentes.
- Trucos y consejos.
- Notas técnicas.
- Recarga de mensajes a móviles desde FACTUSOL.

Te recordamos que estos datos son personales e intransferibles, y su uso indebido puede causar la baja en el registro de usuario de forma inmediata.

Si aún no eres Usuario Registrado, te animamos a darte de alta como tal, y acceder a todos los beneficios que ello conlleva.

Especifica el código, contraseña del registro.

Impedir al resto de usuarios del programa modificar esta información y visualizar la contraseña web

Código de usuario:

Contraseña web: [Mostrar contraseña](#)

Below the text, there is a section titled "Información del Usuario Registrado" which is currently empty. At the bottom of the window, there are three buttons: "Modificar información de contacto", "Borrar información", and "Grabar". A "Salir" button is located at the bottom right of the window.

En **PREVENTA**, confirmamos que los datos de usuario estén introducidos.

Para ello, accedemos a **Mi perfil > opción Editar**. En el apartado **Registro de Usuario**, comprobaremos que los datos sean correctos.

Persona de contacto:

Teléfono:

Móvil:

Registro de Usuario

Código de usuario:

Contraseña:

Tipo de registro: Con soporte - Anual

Servidor de correo

Ayuda:

Servidor SMTP:

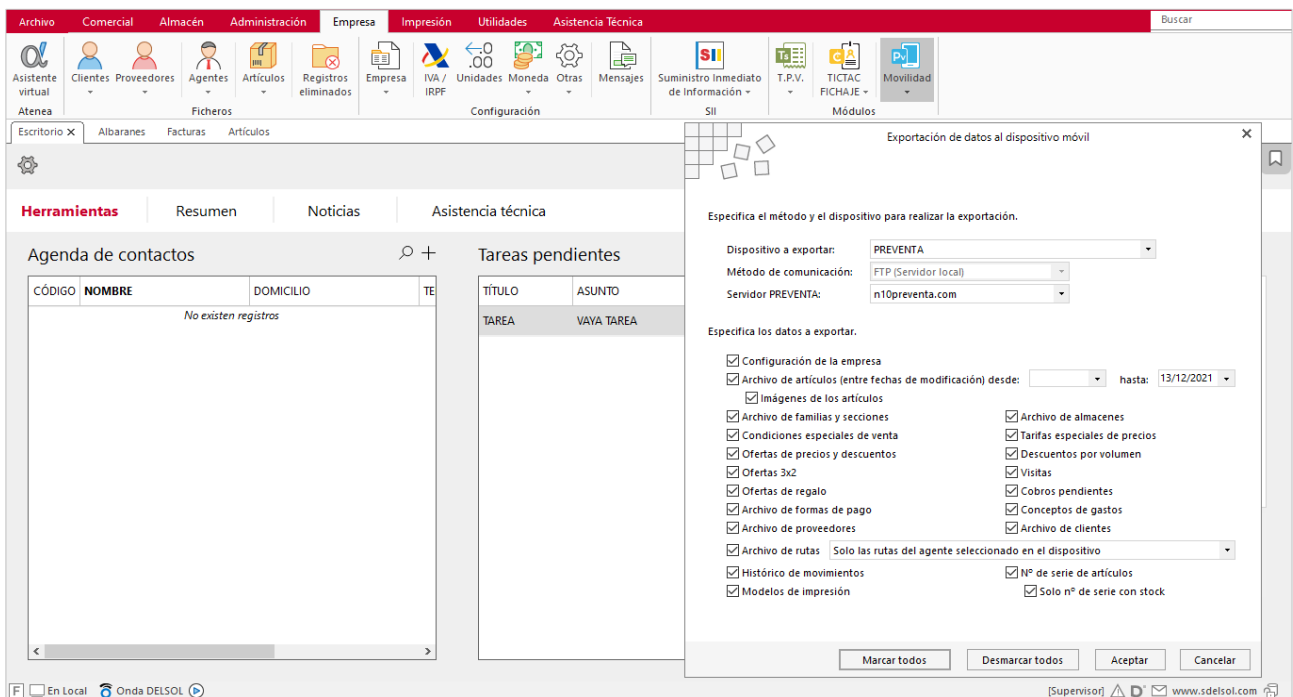
Puerto:

Seguridad:

GUARDAR

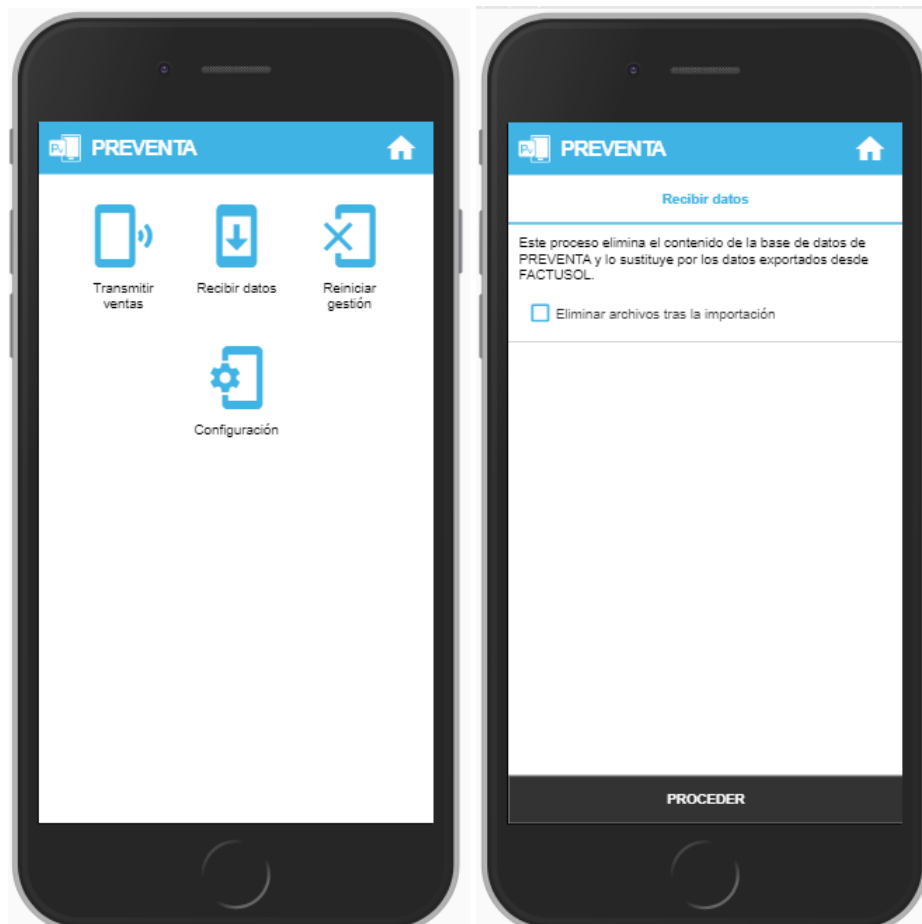
Realiza el proceso de exportación/importación de datos

Situados en **FACTUSOL**, accedemos a la solapa **Empresa** > grupo **Módulos** > desplegable del icono **Movilidad** > Opción **PREVENTA** > opción **Exportar datos**.



Selecciona los datos a exportar, y pulsa el botón **Aceptar**.

A continuación, entramos a **PREVENTA** y accedemos al botón **Más** > botón **Enlace con FACTUSOL** > botón **Recibir datos**.



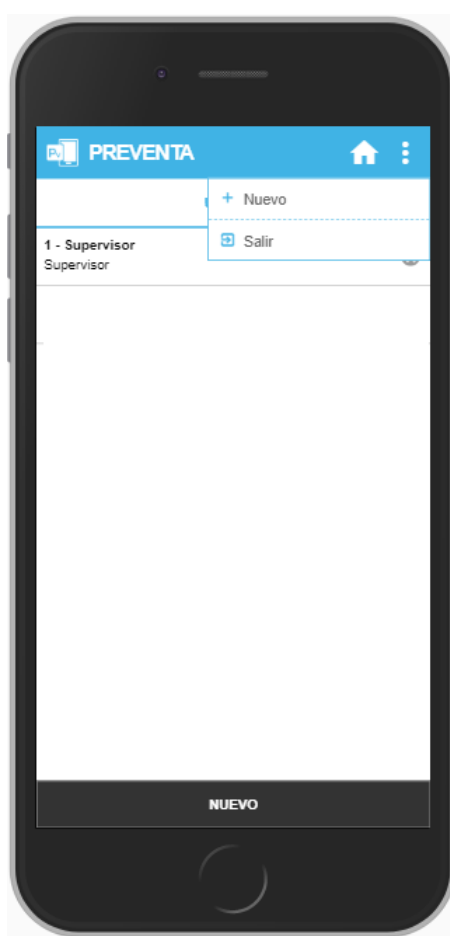
Configura PREVENTA

Una vez que se haya realizado la comunicación de datos entre ambos programas, exportando datos desde **FACTUSOL** e importando estos en **PREVENTA**, podrás configurar algunos parámetros de **PREVENTA**.

Para realizarlo, accede al **Menú Secundario**, botón **Ajustes**. Aquí debes configurar:

- **Usuarios.** Crea los diferentes usuarios que van a trabajar con la aplicación. Cada usuario se corresponde con cada uno de los dispositivos móviles configurados en **FACTUSOL**.
Por defecto aparecerá el usuario Supervisor, usuario que tiene el privilegio de entrar en todas las opciones del programa.

Nota: la creación de usuarios dependerá del número de dispositivos contratados.



- **Contadores.** Por cada uno de los tipos de nota que tengamos disponibles en **PREVENTA** debemos configurar el contador automático.

Ten en cuenta que las notas creadas se exportarán a **FACTUSOL** manteniendo el código asignado por **PREVENTA**. Por tanto, si no se configura correctamente este apartado, los documentos de un agente podrían grabarse sobre documentos ya existentes en **FACTUSOL**.



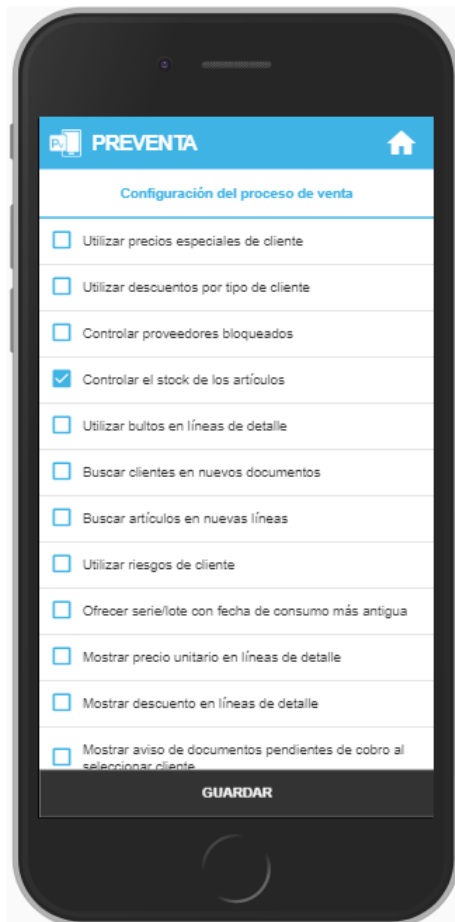
The image shows a smartphone screen with the 'PREVENTA' app. The app has a blue header with a home icon and a menu icon. Below the header, there are two sections: 'Contadores de documentos' and 'Contador de clientes'. Each section contains a table with two columns: the document/client name and its count.

Contadores de documentos	
Pedido de cliente	101427
Albarán	5
Factura	17

Contador de clientes	
Clientes	501

At the bottom of the screen, there is a dark bar with the text 'EDITAR'.

- **Proceso de venta.** Una configuración adecuada de este proceso hará que el programa sea más ágil y eficaz en el momento de estar realizando una venta, ya que si no utilizamos nº de serie no nos los ofrecerá automáticamente, si no controlamos el riesgo de clientes no lo calculará, etc., ganando velocidad en la creación de la nota.



software
DELSØL