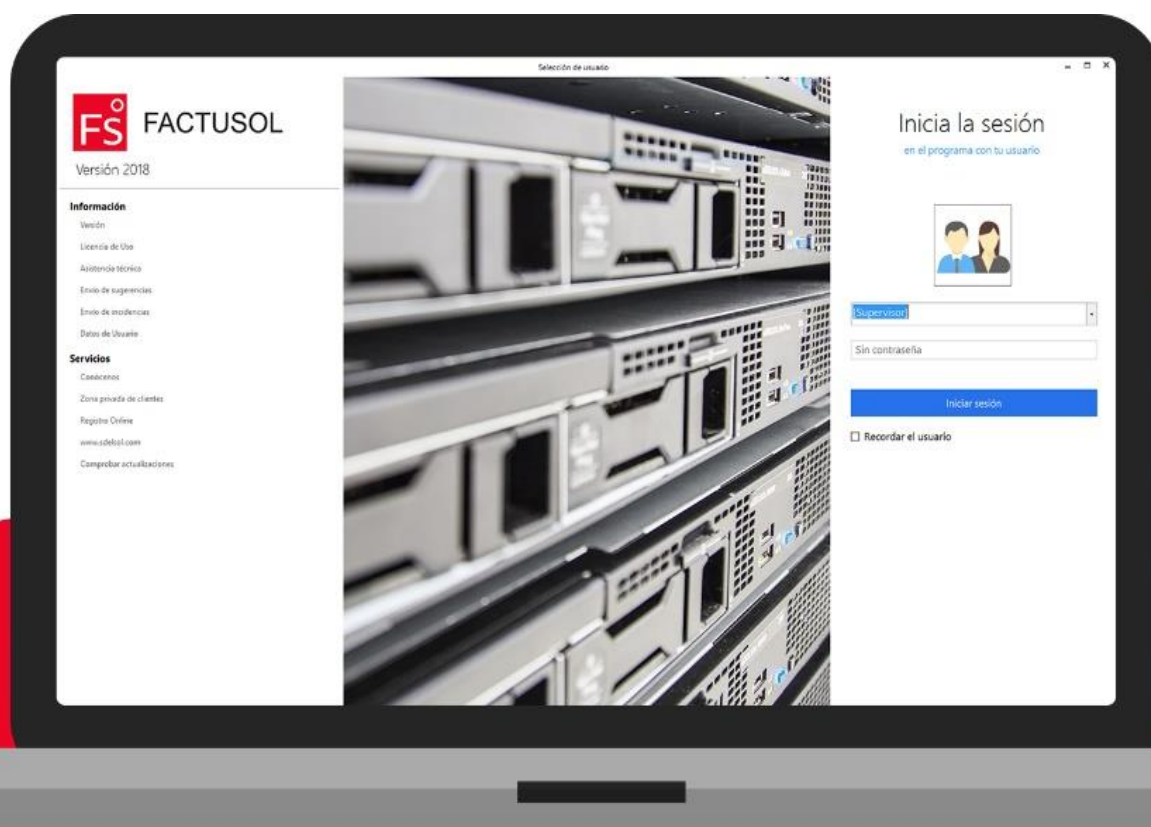




FACTUSOL

Guía de adaptación De Facturaplus[©] a FACTUSOL

Versión 2018



Índice

Capítulo 1. Antes de instalar FACTUSOL.....	3
<i>Descarga.....</i>	3
<i>Gratuidad.....</i>	3
<i>Versión.....</i>	3
Capítulo 2. Instalación de FACTUSOL	4
Capítulo 3. Empieza el traspaso	5
Capítulo 4. Ventajas de FACTUSOL.....	6
<i>Codificación de las empresas.....</i>	6
<i>Enlace contable</i>	6
<i>Almacén.....</i>	7
<i>Facturación.....</i>	8
<i>Tesorería.....</i>	8
<i>Diseñador de informes.....</i>	9

Capítulo 1. Antes de instalar FACTUSOL

Antes de instalar FACTUSOL es importante que tengas algunos conocimientos acerca de su descarga, su gratuidad, y las versiones existentes.

Descarga

FACTUSOL lo puedes encontrar en innumerables webs de descarga de software.

Aunque la mayoría de ellas son serias, y ofrecen las últimas versiones del programa, te recomendamos que hagas la descarga desde nuestra web, y así te asegurarás de disponer de la versión más reciente del programa.

Nuestra web es: www.sdelsol.com

Gratuidad

FACTUSOL es un programa que no tiene coste de adquisición, es decir, lo puedes instalar y utilizar sin ningún tipo de limitación, y en tantos ordenadores como desees.

Posteriormente, si deseas actualizarlo, o disponer de soporte técnico, nuestra empresa te ofrece unos contratos de actualización y mantenimiento denominados **Registros de Usuario** con un coste contenido.

Versión

FACTUSOL no tiene un modelado de versiones con diferentes características, es decir, cada versión (2010, 2011, 2012, 2013...) es única.

Nuestras referencias a Digital, Estándar, Profesional, Élite o Atenea son denominaciones de los diferentes tipos de Registros de Usuario, NO de las características del programa.

Capítulo 2. Instalación de FACTUSOL

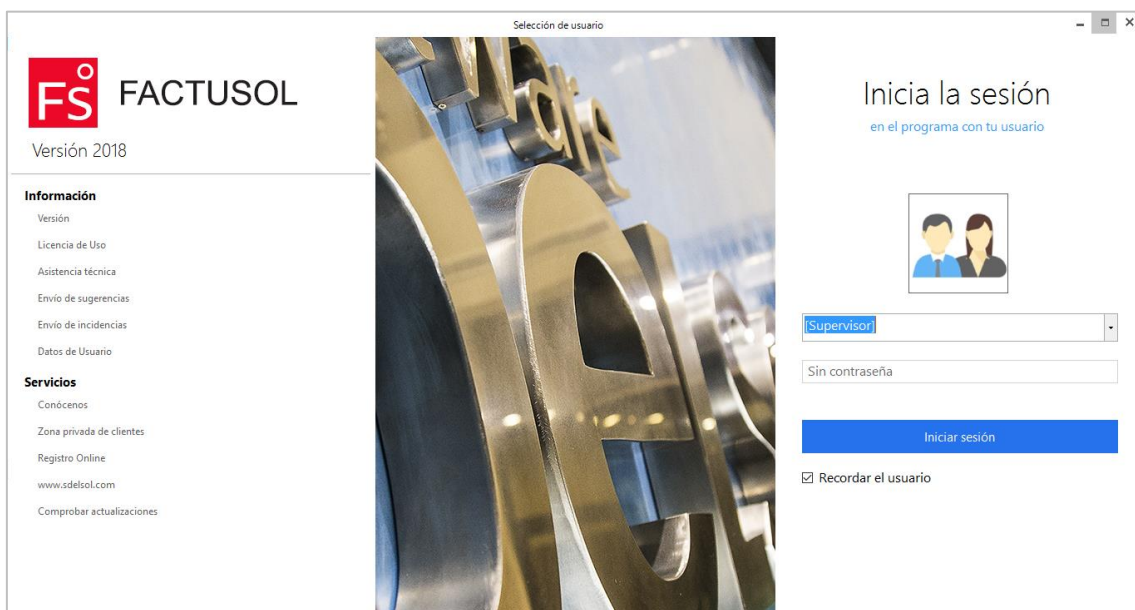
El proceso de instalación de FACTUSOL es sencillo, sólo tienes que aceptar la licencia de uso, seleccionar los datos de usuario y la ruta donde se instalará el programa.



Por omisión, el instalador ofrecerá las siguientes rutas:

[C:\Software DELSOL](#) en Windows 7, 8 o Server 2008

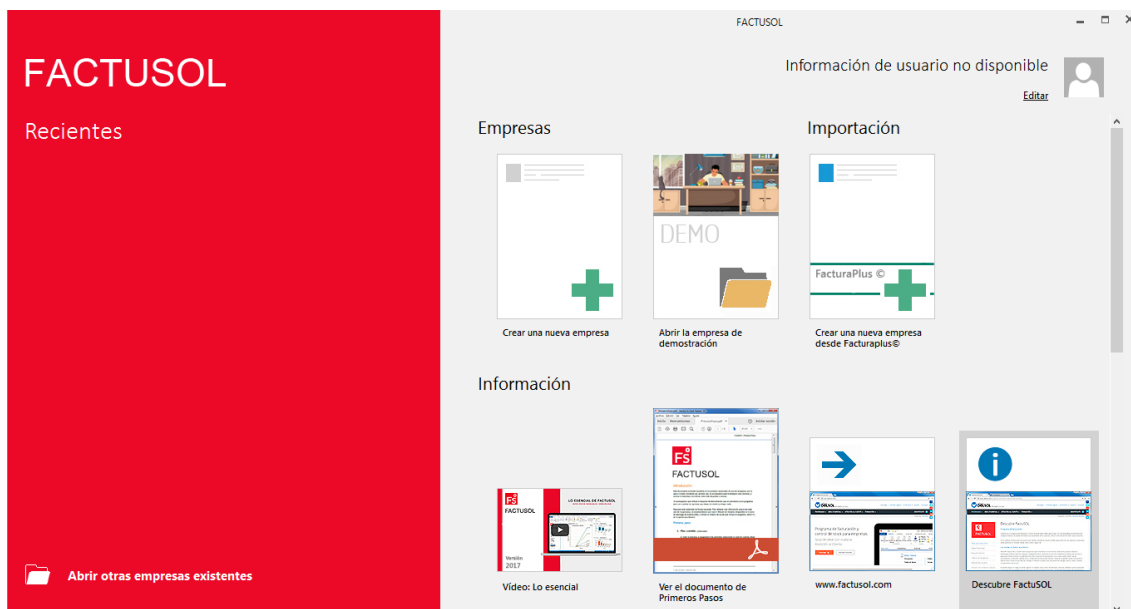
Te recomendamos que utilices las rutas que te ofrece el instalador.



Al ejecutar por primera vez FACTUSOL, el programa te mostrará una ventana de inicio de sesión.

Te recomendamos que veas el video que se encuentra en la siguiente dirección, <https://www.sdelsol.com/programa-facturacion-factusol>, de lo Esencial de FACTUSOL, para que te hagas una idea del interface del programa y su funcionamiento básico.

A continuación, FACTUSOL te mostrará un menú de opciones inicial para ayudarte a decidir qué quieres hacer.



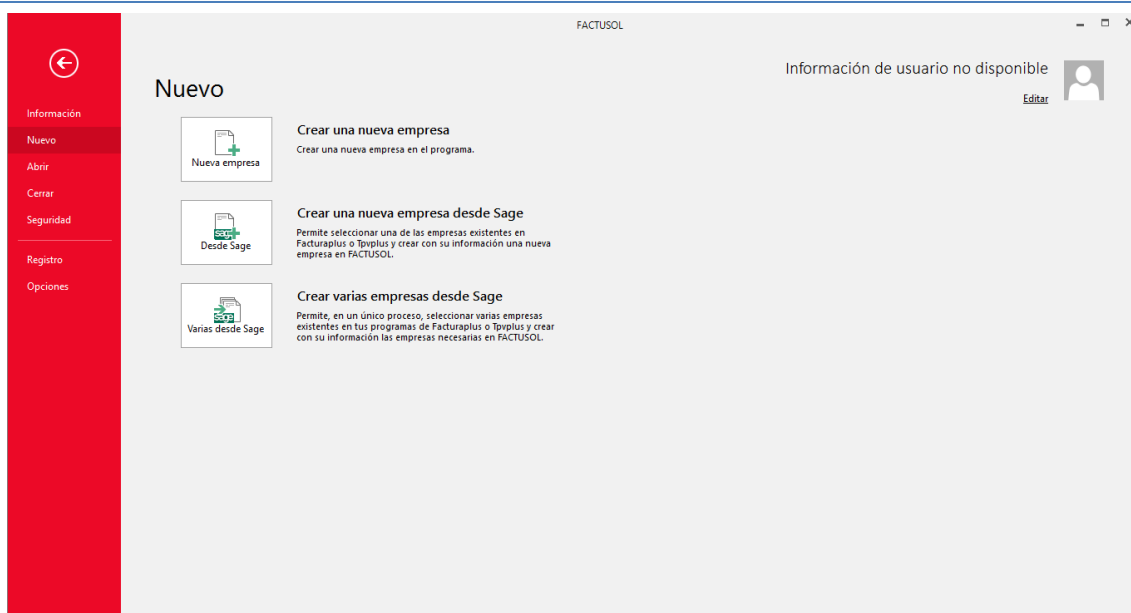
En este momento puedes acceder a la creación de una empresa utilizando los datos que tengas en FACTURAPLUS.

Capítulo 3. Empieza el traspaso

Localiza en FACTUSOL el Menú Archivo en la parte superior izquierda. Pulsa sobre él para acceder a la opción Nuevo > Nueva empresa desde SAGE®.

Podemos elegir entre traspasar los datos de una sola empresa o de varias a la vez.

Según se muestra en la imagen, si se selecciona Crear una nueva empresa desde Sage podremos realizar al traspaso de una sola empresa a FACTUSOL. Si pulsamos en la opción Crear varias empresas desde Sage, el programa nos ofrecerá la posibilidad de traspasar simultáneamente múltiples empresas a FACTUSOL.



En ambos procesos hay que localizar la carpeta en la que se encuentran los datos de FACTURAPLUS.

Suele ser c:\gruposp\faxxxxx\ pero es posible que dependa de la versión instalada de FACTURAPLUS o que se encuentre en un servidor. Localiza la dirección exacta e indícala en este apartado.

Hay que seleccionar esta carpeta y no otras que estén dentro y que son las carpetas de las empresas. FACTUSOL analizará esta carpeta y “encontrará” las empresas creadas en FACTURAPLUS.

Capítulo 4. Ventajas de FACTUSOL

Una vez tengas tus empresas en FACTUSOL, dispones de una serie de ventajas al trabajar con nuestro programa.

Codificación de las empresas

FACTUSOL permite identificar las empresas con un código alfanumérico de tres dígitos. Sobre este código se pueden establecer los diferentes ejercicios de la empresa. Es decir, al poner un código a una empresa, este identificará a la empresa y a todos sus ejercicios, a diferencia de FACTURAPLUS que numera los ejercicios como empresas.

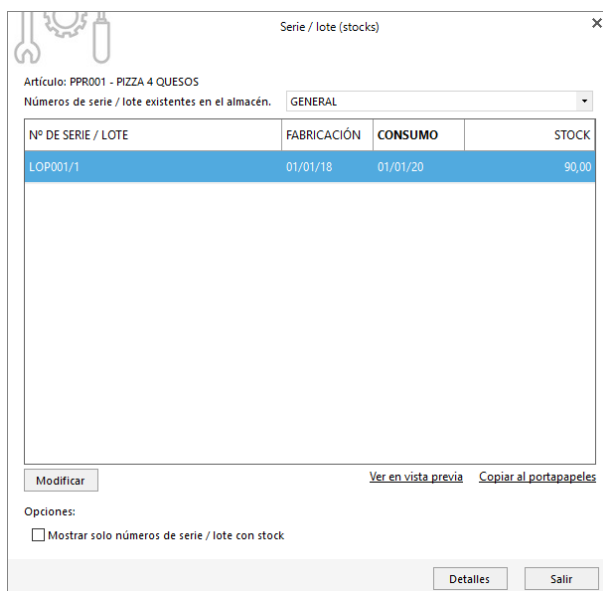
Enlace contable

A través del enlace contable existente en CONTASOL y ESTIMASOL, podrás combinar la gestión de tú contabilidad con el traspaso de las facturas recibidas y emitidas, remesas bancarias, cobros y pagos, clientes, etc, realizados desde FACTUSOL.

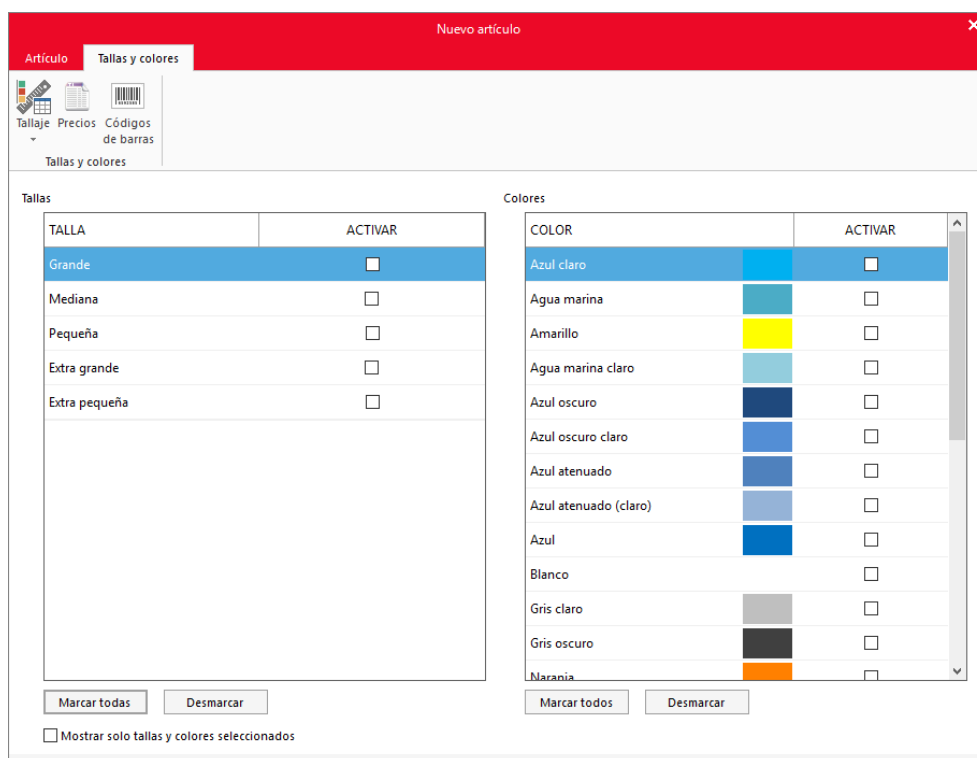
Además, también te permite enlazar con otros programas externos de contabilidad como Contaplus y A3Con.

Almacén

Desde FACTUSOL, puedes llevar a cabo el control de trazabilidad de tus productos, (Serie/lote, caducidades etc.) procedimiento necesario para registrar e identificar cada producto desde su origen hasta su destino final. Empresas del sector alimentario, sanitarios etc.



También, puedes definir en tus artículos la gestión de tallas y colores.



Todos los movimientos que se producen en el stock, se controlan de forma exhaustiva a través de las distintas herramientas que proporciona FACTUSOL, consolidaciones de inventario, traspasos entre almacenes y salidas internas, regeneración de stock,

consultas de movimientos de entradas y salidas, fabricación de compuestos e informes de existencias detallados.

Facturación

Si necesitas facturar unos conceptos que se repiten mes a mes, podrás hacerlo a través del automatismo de facturación periódica.

Otra opción que puedes encontrar es la facturación de albaranes agrupados por cliente, fechas, agente etc.

Emite a través de FACTUSOL facturas electrónicas para las administraciones públicas firmadas electrónicamente con certificados reconocidos.

Tesorería

Desde la solapa Administración gestionarás todo lo relativo a los cobros y pagos de clientes y proveedores respectivamente.

FACTUSOL te facilita la generación de recibos, generación de remesas bancarias SEPA según normativa actual, cuadernos c19-14, c19-15, c19-44 y el c34-14 para transferencias bancarias.

Podrás llevar la caja diaria, crear distintas formas de pago, confeccionar un cheque e imprimirlo y liquidar las comisiones asignadas a tus agentes comerciales.

FACTUSOL está totalmente adaptado a la gestión del **SII** (Suministro Inmediato de Información). A través de este archivo, podrás importar de forma manual o automática los registros de facturas, cobros y pagos para su posterior envío de forma telemática a la AEAT. Una vez realizado, podrás contrastar la información almacenada en el programa con la disponible en la sede electrónica de la AEAT.

Diseñador de informes

FACTUSOL dispone de un potente diseñador de informes que te permite crear tus propios informes. Con ellos conseguirás realizar un seguimiento más eficaz en tu gestión y podrás consultar con más detalle una determinada información no analizada en los distintos informes que ofrece el programa.