



DELSOL

GUÍA DE ADAPTACIÓN DE SAGE[®] A DELSOL

Versión 2021



Capítulo 1 . Antes de instalar DELSOL	4
<i>Descarga</i>	4
<i>Versión</i>	4
Capítulo 2 . Instalación de DELSOL	4
Capítulo 3 . Empieza el traspaso	7
Capítulo 4 . Ventajas del Área de Gestión Comercial Completa con Control de Stock de DELSOL.....	8
<i>Codificación de las empresas</i>	8
<i>Enlace contable</i>	8
<i>Almacén</i>	9
<i>Facturación</i>	10
<i>Tesorería</i>	10
<i>Diseñador de informes</i>	11
<i>Diseño personalizado de documentos</i>	11
Capítulo 5 . Ventajas del Área de facturación de servicios de DELSOL	12
<i>Codificación de las empresas</i>	12
<i>Enlace contable</i>	12
<i>Facturación</i>	13
<i>Tesorería</i>	13
<i>Diseñador de informes</i>	14
<i>Diseño personalizado de documentos</i>	15
Capítulo 6 . Ventajas del Área de Contabilidad General de DELSOL.....	15
<i>Codificación de las empresas</i>	15
<i>Numeración de asientos</i>	15
<i>Cuentas de IVA</i>	16
<i>Periodos contables</i>	17
<i>Introducción de asientos de compra y venta</i>	18
<i>Importe del asiento</i>	18
<i>Cambio entre DEBE y HABER</i>	18
<i>Regeneración de saldos</i>	18
Capítulo 7 . Ventajas del Área de Laboral de DELSOL	19
<i>Cuentas de cotización secundarias</i>	19
<i>Calendario de trabajo</i>	19
<i>Resumen de horas trabajadas</i>	20
<i>Una base de datos para cada ejercicio</i>	20
<i>Importación de archivo ITA</i>	20

Mostrar vencimientos.....20

Enlace contable20

Sin limitación de número de trabajadores o nóminas.....20

Capítulo 1 . Antes de instalar DELSOL

Antes de instalar **DELSOL** es importante que tengas algunos conocimientos acerca de su descarga y las versiones existentes.

Descarga

DELSOL lo puedes encontrar en innumerables webs de descarga de software.

Aunque la mayoría de ellas son serias, y ofrecen las últimas versiones del programa, te recomendamos que hagas la descarga desde nuestra web, y así te asegurarás de disponer de la versión más reciente del programa.

Nuestra web es: www.sdelsol.com

Versión

DELSOL no tiene un modelado de versiones con diferentes características, es decir, cada versión (2017, 2018, 2019, 2020...) es única.

Nuestras referencias a Sin Soporte o Con Soporte y el número de empresas y usuarios concurrentes que contrates son los diferentes tipos de Registros de Usuario, NO de las características del programa.

Capítulo 2 . Instalación de DELSOL

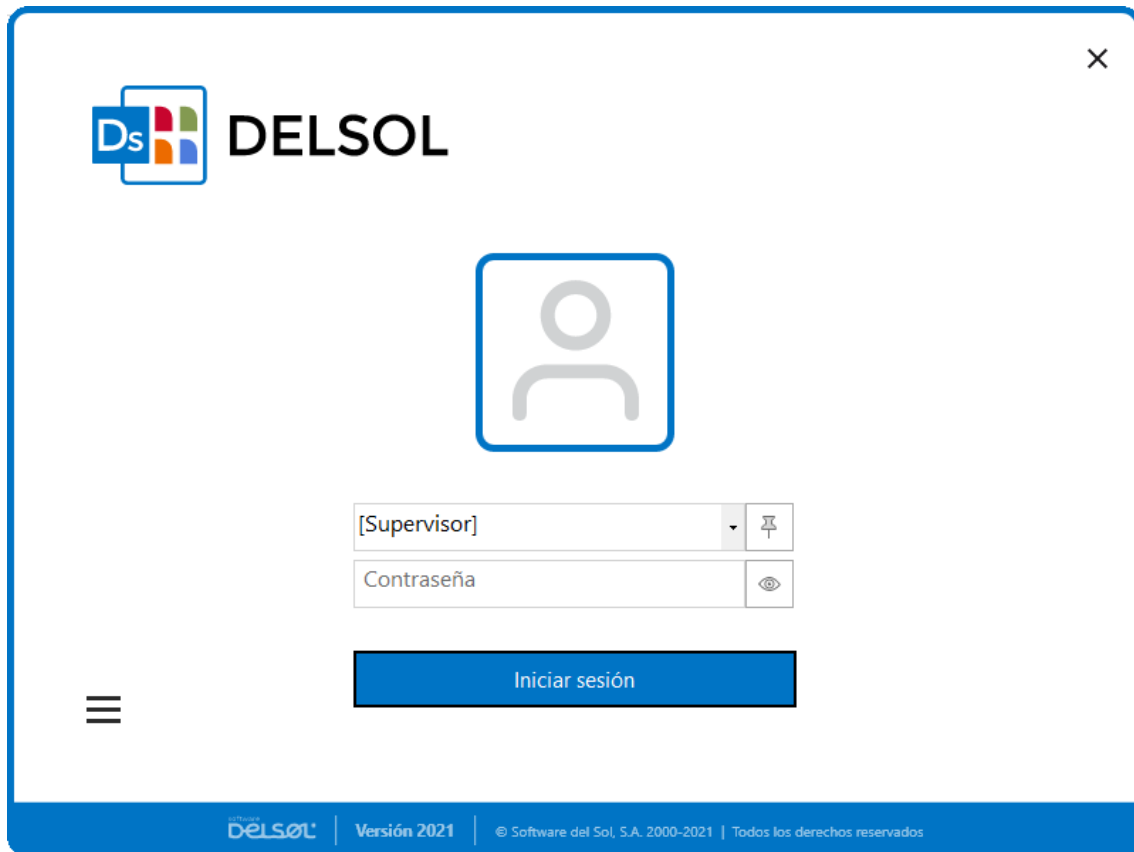
El proceso de instalación de **DELSOL** es sencillo, sólo tienes que aceptar la licencia de uso, seleccionar los datos de usuario y la ruta donde se instalará el programa.



Por omisión, el instalador ofrecerá la siguiente ruta [C:\Software DELSOL\DELSOL \](#)

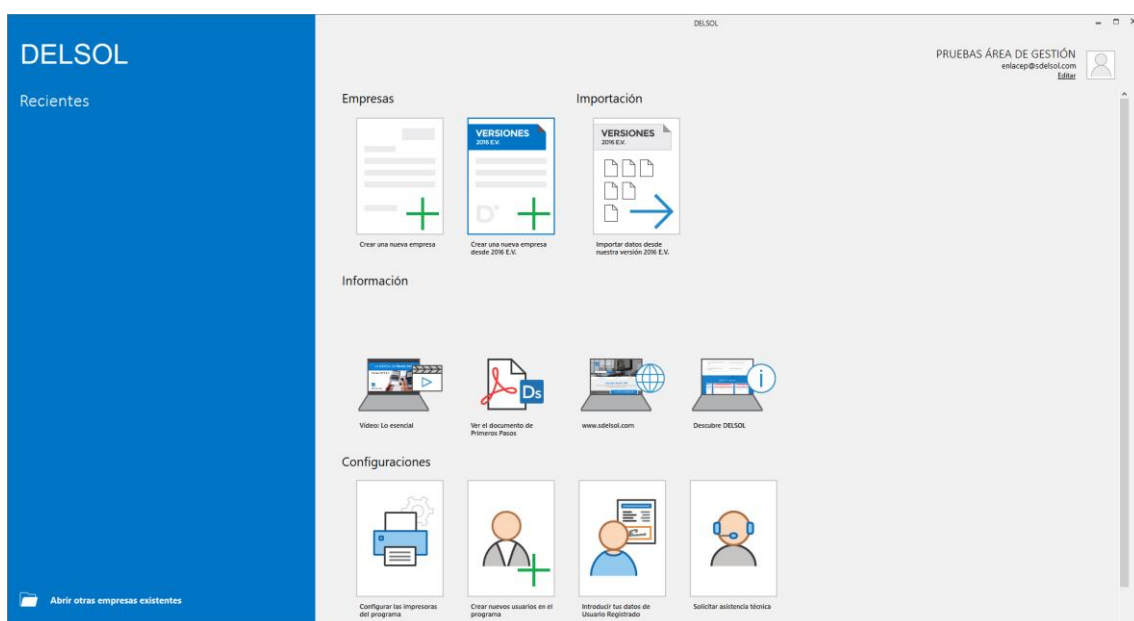
Te recomendamos que utilices las ruta que te ofrece el instalador.

Al ejecutar por primera vez **DELSOL** , el programa te mostrará una ventana de inicio de sesión, donde has de informar de tu código de usuario registrado y de la clave de acceso a la nube.



Te recomendamos que veas el vídeo y los primeros pasos que se encuentran en la siguiente dirección, <https://www.sdelisol.com/delsol/>, para que te hagas una idea de la interface del programa.

A continuación, **DELSOL** te mostrará un menú de opciones inicial para ayudarte a decidir qué quieres hacer.



En este momento puedes acceder a la creación de una empresa utilizando los datos que tengas en Facturaplus®, Contaplus® o Nominaplus®.

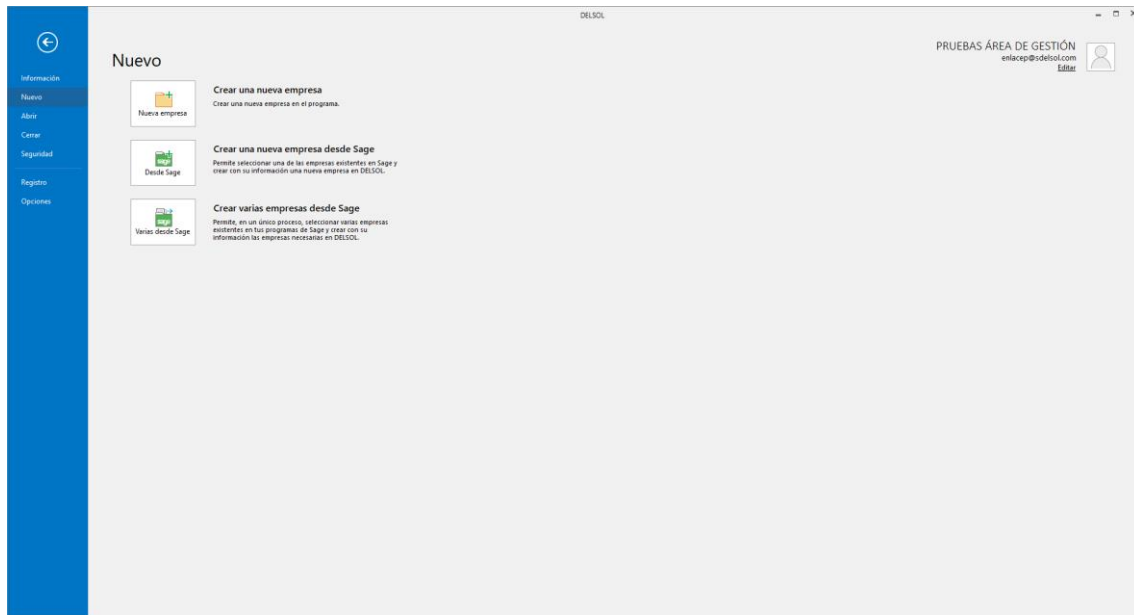
Capítulo 3 . Empieza el traspaso

Localiza en DELSOL el **menú Archivo** en la parte superior izquierda. Pulsa sobre él para acceder a la opción **Nuevo** > opción **Nueva empresa desde SAGE®**.



Debemos elegir a que área queremos traspasar los datos. Una vez se haya seleccionado, podemos elegir entre traspasar los datos de una sola empresa o de varias a la vez.

Según se muestra en la imagen, si se selecciona **Crear una nueva empresa desde SAGE®** podremos realizar al traspaso de una sola empresa. Si pulsamos en la opción **Crear varias empresas desde SAGE®**, el programa nos ofrecerá la posibilidad de traspasar simultáneamente múltiples empresas a **DELSOL**.



En ambos procesos hay que localizar la carpeta en la que se encuentran los datos de SAGE®.

Suele ser `C:\GRUPOSP\FAxxxxxx\`, `C:\GRUPOSP\COxxxxxx\` o `C:\GRUPOSP\NOxxxxxx\` dependiendo del programa y de la versión instalada o de que se encuentre en un servidor. Localiza la dirección exacta e indícala en este apartado.

Hay que seleccionar esta carpeta y no otras que estén dentro y que son las carpetas de las empresas. DELSOL analizará esta carpeta y encontrará las empresas creadas en SAGE®.

Capítulo 4 . Ventajas del Área de Gestión Comercial Completa con Control de Stock de DELSOL

Una vez tengas tus empresas en DELSOL , dispones de una serie de ventajas al trabajar con nuestro programa.

Codificación de las empresas

DELSOL permite identificar las empresas con un código alfanumérico de tres dígitos. Sobre este código se pueden establecer los diferentes ejercicios de la empresa. Es decir, al poner un código a una empresa, este identificará a la empresa y a todos sus ejercicios, a diferencia de FacturaPlus® que numera los ejercicios como empresas.

Enlace contable

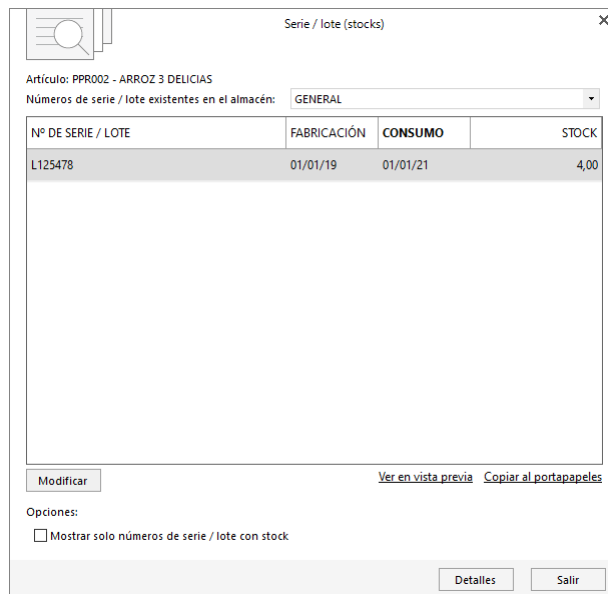
A través del enlace contable existente en el Área de Contabilidad, podrás combinar la gestión de tú contabilidad con el traspaso de las facturas recibidas y emitidas, remesas

bancarias, cobros y pagos, clientes, etc. realizados desde el Área de facturación completa de **DELSOL** .

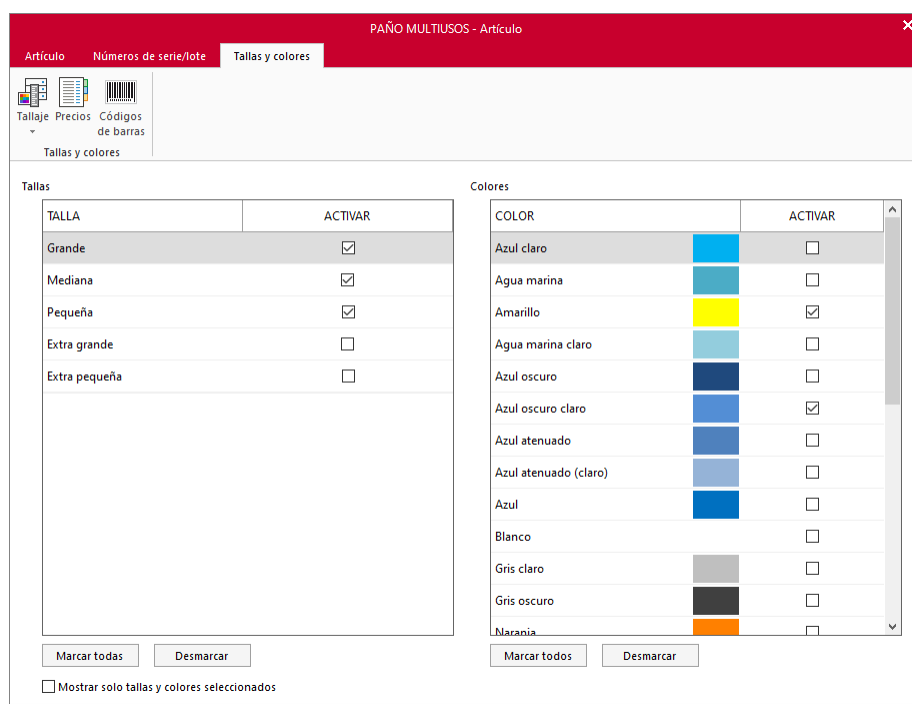
Además, también te permite enlazar con otros programas externos de contabilidad como ContaPlus® y A3Con®.

Almacén

Desde el Área de facturación completa de **DELSOL** , puedes llevar a cabo el control de trazabilidad de tus productos, serie/lote, caducidades, etc. Este procedimiento es necesario para registrar e identificar cada producto desde su origen hasta su destino final, en empresas del sector alimentario, sanitarios, etc.



También, puedes definir en tus artículos la gestión de tallas y colores.



Todos los movimientos que se producen en el stock se controlan de forma exhaustiva a través de las distintas herramientas que proporciona **DELSOL**, consolidaciones de inventario, traspasos entre almacenes y salidas internas, regeneración de stock, consultas de movimientos de entradas y salidas, fabricación de compuestos e informes de existencias detallados.

Facturación

Si necesitas facturar unos conceptos que se repiten mes a mes, podrás hacerlo a través del automatismo de facturación periódica.

Selecciona el rango de emisión de facturas

Especifica el rango de clientes, tipo y estado de los mismos y los conceptos a facturar.

Clientes: a: 99999
 Tipos de cliente: a: ZZZ
 Clientes en el estado: Todos

Generar facturas por:

Facturar los conceptos automáticos que estén configurados en el mes de la factura

Concepto 1 Concepto 2 Concepto 3 Concepto 4 Concepto 5 Concepto 6
 Concepto 7 Concepto 8 Concepto 9 Concepto 10 Concepto 11 Concepto 12

Especifica la información de las facturas a crear.

Factura inicial: Fecha: Almacén: GENERAL
 IVA: % Retención: Tipo cálculo: Sobre la base imponible

F1 buscar cliente

Otra opción que puedes encontrar es la facturación de albaranes agrupados por cliente, fechas, agente etc.

Emite a través de **DELSOL** facturas electrónicas para las administraciones públicas firmadas electrónicamente con certificados reconocidos.

Tesorería

Desde la solapa Administración gestionarás todo lo relativo a los cobros y pagos de clientes y proveedores respectivamente.

El Área de facturación completa de **DELSOL** te facilita la generación de recibos, generación de remesas bancarias SEPA según normativa actual, cuadernos c19-14, c19-15, c19-44 y el c34-14 para transferencias bancarias.

Podrás llevar la caja diaria, crear distintas formas de pago, confeccionar un cheque e imprimirlo y liquidar las comisiones asignadas a tus agentes comerciales.

DELSOL está totalmente adaptado a la gestión del **SII** (Suministro Inmediato de Información). A través de este archivo, podrás importar de forma manual o automática los registros de facturas, cobros y pagos para su posterior envío de forma telemática a la AEAT. Una vez realizado, podrás contrastar la información almacenada

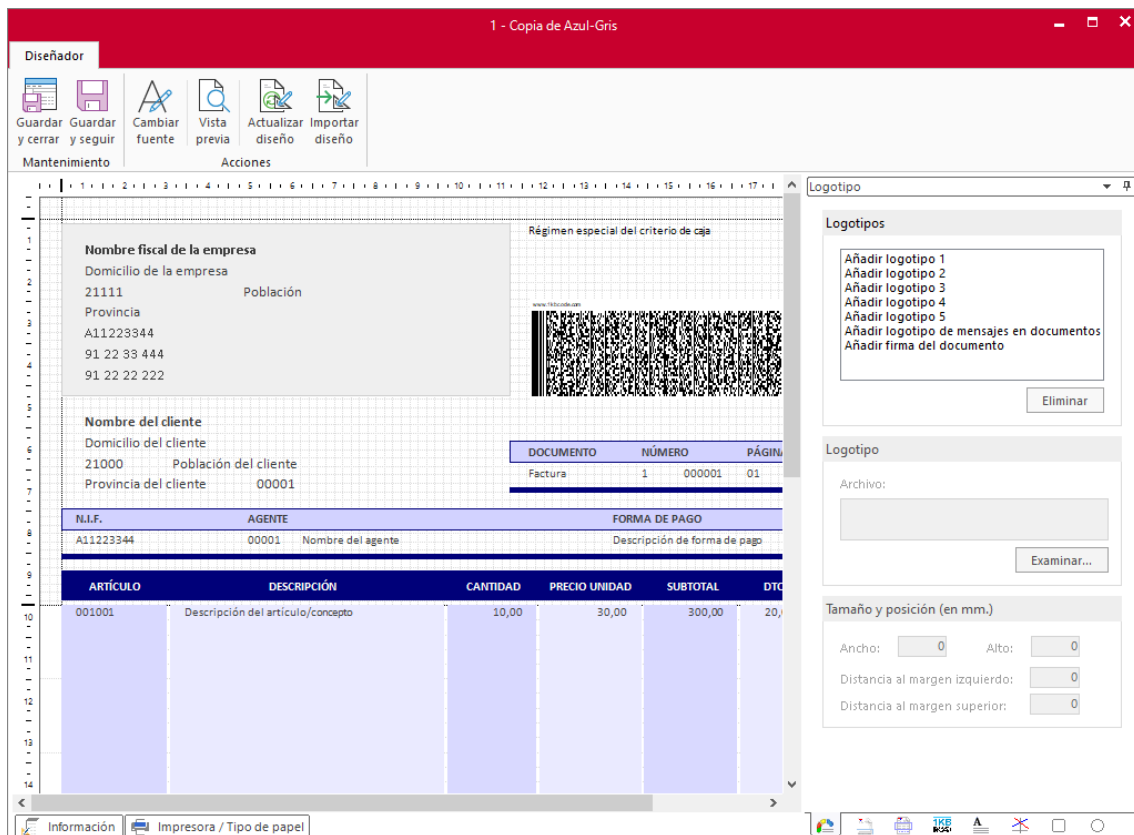
en el programa con la disponible en la sede electrónica de la AEAT.

Diseñador de informes

DELSOL dispone de un potente diseñador de informes que te permite crear tus propios informes. Con ellos conseguirás realizar un seguimiento más eficaz en tu gestión y podrás consultar con más detalle una determinada información no analizada en los distintos informes que ofrece el programa.

Diseño personalizado de documentos

FACTUSOL te permite personalizar los diseños de impresión de presupuestos, pedidos de cliente, facturas, etc... y adaptarlos a la imagen de tú empresa.



Capítulo 5 . Ventajas del Área de facturación de servicios de DELSOL

Una vez tengas tus empresas en el Área de facturación de servicios de **DELSOL** , dispones de una serie de ventajas al trabajar con nuestro programa.

Codificación de las empresas

En el área de facturación de servicios de **DELSOL** se permite identificar las empresas con un código alfanumérico de tres dígitos. Sobre este código se pueden establecer los diferentes ejercicios de la empresa. Es decir, al poner un código a una empresa, este identificará a la empresa y a todos sus ejercicios, a diferencia de FacturaPlus® que numera los ejercicios como empresas.

Enlace contable

A través del enlace contable existente en el Área de Contabilidad, podrás combinar la gestión de tú contabilidad con el traspaso de las facturas recibidas y emitidas, remesas

bancarias, cobros y pagos, clientes, etc., realizados desde el área de facturación de servicios de **DELSOL**.

Además, también te permite enlazar con otros programas externos de contabilidad como ContaPlus® y A3Con®.

Facturación

El área de facturación de servicios de **DELSOL** te permite realizar facturación de servicios y artículos.

Si necesitas facturar unos conceptos que se repiten mes a mes, podrás hacerlo a través del automatismo de facturación periódica.

Emite a través de **DELSOL** facturas electrónicas para las administraciones públicas firmadas electrónicamente con certificados reconocidos.

Tesorería

Desde la solapa Administración gestionarás todo lo relativo a los cobros y pagos de clientes y proveedores respectivamente.

El área de facturación de servicios de **DELSOL**, te permite realizar la generación de recibos, generación de remesas bancarias SEPA según normativa actual, cuadernos c19-14, c19-15, c19-44 y el c34-14 para transferencias bancarias.

Podrás llevar la caja diaria, crear distintas formas de pago, confeccionar un cheque e imprimirlo y liquidar las comisiones asignadas a tus agentes comerciales.

DELSOL está totalmente adaptado a la gestión del **SII** (Suministro Inmediato de Información). A través de este archivo, podrás importar de forma manual o automática los registros de facturas, cobros y pagos para su posterior envío de forma telemática a la AEAT. Una vez realizado, podrás contrastar la información almacenada

en el programa con la disponible en la sede electrónica de la AEAT.

Documento: Factura emitida

Nº de factura: 1 0 Código factura:

Información de la factura

Tipo de factura: Factura normal

Clave régimen: Operación de régimen general

Descripción operación:

Fecha de expedición: F. operación:

Contraparte: 0

Identificación fiscal: N.I.F. País:

Estado del envío

Enviado

Tipo: Alta

Fecha:

Estado:

C.S.V.: 0

Código de error: 0

Descripción del error:

General Otros datos

Base	Tipo IVA	Tipo R.E.
0,00	0,00	0,00
0,00	0,00	0,00
0,00	0,00	0,00
0,00		
Total importe: 0,00		

Desglose: Factura Tipo de operación

Tipo de operación: Entrega de bienes Prestación de servicios

Diseñador de informes

El área de facturación de servicios de **DELSOL** dispone de un potente diseñador de informes que te permite crear tus propios informes. Con ellos conseguirás realizar un seguimiento más eficaz en tu gestión y podrás consultar con más detalle una determinada información no analizada en los distintos informes que ofrece el programa.

Nuevo informe personalizado

Código: 0 Descripción:

Fichero: Sin seleccionar Ficheros vinculados:

Título del informe: Sin seleccionar

Acceso a modificar el informe: para todos los usuarios

Impresora: Utilizar la impresora predeterminada Utilizar la siguiente impresora: Configurar

Selección de campos:

Selecciona los campos que quieres incluir en el informe:

Campos disponibles:

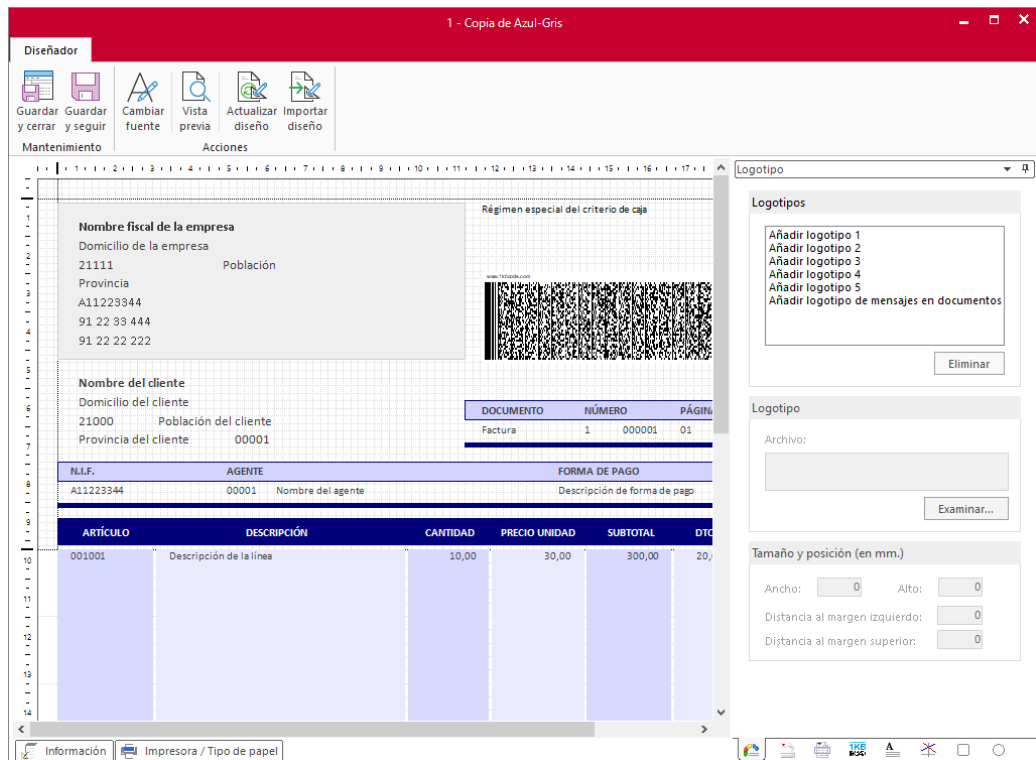
- Sin seleccionar
- Abonos (líneas)
- Actividades de clientes
- Actuaciones comerciales
- Agentes comerciales
- Anticipos
- Anticipos a proveedores
- Artículos
- Artículos, proveedores habituales
- Bancos
- Cheques
- Cheques (líneas)
- Cientes
- Cientes, cuentas bancarias
- Cientes, cuentas bancarias
- Cientes, direcciones de entrega
- Cobro de facturas
- Cobro de gastos
- Comisiones por artículo / familia
- Conceptos de gastos
- Conceptos de suplidos de facturas
- Contrapartidas
- Devoluciones
- Devoluciones (líneas)
- Facturas emitidas
- Facturas emitidas (líneas)
- Facturas recibidas
- Facturas recibidas (líneas)
- Familias

Orden: Subir Bajar

Diseño de impresión < > Aceptar Cancelar

Diseño personalizado de documentos

DELSOL te permite personalizar los diseños de impresión de presupuestos, pedidos de cliente, facturas, etc. y adaptarlos a la imagen de tu empresa.



Capítulo 6 . Ventajas del Área de Contabilidad General de DELSOL

Conocer ciertas diferencias entre el funcionamiento de ContaPlus® y el Área de Contabilidad General de DELSOL es fundamental para iniciarse rápidamente con **DELSOL** . Los pasos que te mostramos a continuación te descubren los detalles que diferencian ambos programas.

Codificación de las empresas

El Área de Contabilidad General de **DELSOL** permite identificar las empresas con un código alfanumérico de tres dígitos. Sobre este código se pueden establecer los ejercicios contables. Es decir, al poner un código a una empresa, este identificará a la empresa y a todos los ejercicios contables que tengamos, no siendo como ContaPlus® que numera los ejercicios como empresas.

Numeración de asientos

El Área de Contabilidad General de **DELSOL** tiene 2 opciones para numerar los asientos. Una de ellas es igual que ContaPlus®, es la correlativa general, es decir, la

numeración de asientos empieza en el número 1 y se mantiene correlativo hasta el final del ejercicio contable.

Este sistema de numeración de asientos es el que viene como predeterminado en el programa.

La otra opción de numeración en **DELSOL** es la numeración diaria. Esta numeración establece un sistema por el cual todos los días empiezan por el número 1.

Este sistema tiene algunas ventajas adicionales como es la inserción de asientos en cualquier fecha atrasada, traspasos de asientos de un diario a otro o entre fechas. Luego es posible buscarlos por número de asiento y fecha, documento, importe, etc. con el potente buscador incorporado. Este sistema de numeración es obviado por **DELSOL** al imprimir el Diario Oficial, imprimiendo una numeración correlativa.

Se puede adaptar la numeración de asientos a cualquiera de las dos opciones, utilizando la función de **Renumeración de asientos** localizado en el **menú Diario/IVA**.

Renumeración de asientos

Este proceso renumera los asientos según los criterios seleccionados. La duración de su ejecución dependerá del número de asientos existentes en el diario.

Te recomendamos que antes de realizar este proceso hagas una copia de seguridad de tus datos.

Marca las opciones de la renumeración.

Diario: TODOS LOS DIARIOS

Tipo de renumeración:

Número de asiento correlativo general
 Nº de asiento inicial:

Número de asiento correlativo por día

Asignar como documento de los apuntes el número de asiento actual

Reconfigurar periodos contables con los nuevos números de asiento

[Acceso a Copia de Seguridad](#)

Cuentas de IVA

Los usuarios de ContaPlus® están habituados a trabajar con varias cuentas contables de IVA, como por ejemplo 472.00021, 477.00018.

El Área de Contabilidad General de DELSOL trabaja con una única cuenta contable para el IVA soportado y una única cuenta para el IVA repercutido, no siendo necesaria la creación de tantas cuentas como tipos de IVA existen, ya que DELSOL podrá separar los distintos tipos utilizando esa única cuenta.

Puede verse un ejemplo de esta separación pulsando sobre el botón **Acumulado** que hay en los ficheros de IVA soportado o repercutido.

Acumulado de I.V.A Repercutido			
	BASE IMPONIBLE	TIPO %	CUOTA
Ene			
Feb			
Mar	1.000,00	0,00	
Abr	4.907,69	4,00	196,31
May			
Jun	6.611,57	21,00	1.388,43
Jul	Recargo de equivalencia		
Ago			
Sep	2.479,34		520,66
Oct	Operaciones interiores exentas		
Nov			
Dic	Operaciones exteriores		
1T	5.132,23		1.077,77
2T	Total cuota devengada (R.G.+R.E.+A.I.+Exp.+I.e)		
3T			3.183,17
4T			
Anual			

[Ver en vista previa](#) [Copiar al portapapeles](#)

Fecha inicial: 01/01/2019 Fecha final: 31/12/2019

Periodos contables

Al hacer un traspaso de ContaPlus® al Área de Contabilidad General de **DELSOL** la numeración de asientos es la misma en ambos programas, pero **DELSOL** necesita reconocer los asientos de apertura, regularización y cierre para poder hacer correctamente los balances y cuentas anuales. Se necesitan estas numeraciones.

- Asiento de apertura. Debe ser el número 1 del 1 de enero.
- Asiento de regularización. Debe ser el número 10.000 con fecha 31 de diciembre.
- Asiento de cierre. Debe ser el número 20.000 con fecha 31 de diciembre.

Estos números están establecidos por defecto en **DELSOL**, pero pueden cambiarse en la opción **Periodos Contables**. Siempre que se hagan cambios, es necesario realizar la **Regeneración de saldos**. Opción disponible en la parte inferior del botón **Introducción de asientos**.

Introducción de asientos de compra y venta

Habitualmente los usuarios de ContaPlus® inician el asiento con la cuenta contable de gastos o ingresos, grupo 6 ó 7. En el Área de Contabilidad General de **DELSOL** se empieza con la cuenta contable del proveedor/acreador o la del cliente. Así **DELSOL**, además de otras funciones automáticas, identificará los asientos de compras o gastos y los de venta y abrirá el libro de IVA correspondiente.

Importe del asiento

Tanto en la columna de Debe como en la de Haber, al contabilizar una factura se ha de insertar el total de la factura, impuestos incluidos. No se introduce la base imponible como en ContaPlus®, ya que **DELSOL** hará el desglose de la base e importe de IVA. Esto es válido, aunque la factura tenga retenciones, suplidos, varios tipos de IVA, etc.

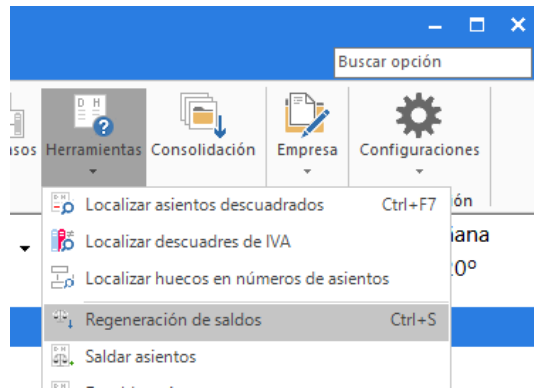
Cambio entre DEBE y HABER

Para cambiar el cursor entre Debe y Haber y poder introducir la cantidad de euros en el campo deseado, se ha de pulsar la tecla **Intro**. También existe la posibilidad de escoger el concepto de Debe y el concepto de Haber existente en la ficha del cliente o proveedor pulsando sobre las teclas Alt + D o Alt + H. esto provocará que el programa cambie el concepto del asiento y automáticamente sitúe el cursor en la columna deseada.

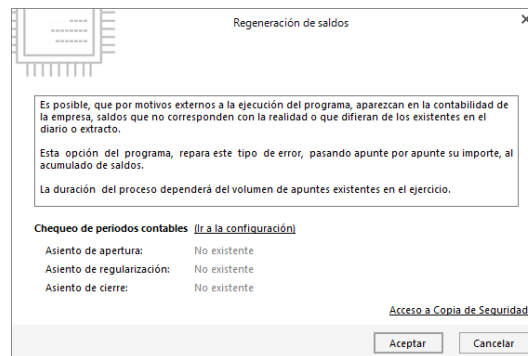
Regeneración de saldos

Tras la importación y antes de emitir cualquier tipo de balance, sumas y saldos, etc. es imprescindible realizar una regeneración de saldos.

La opción está localizada en el **menú Diario** junto al icono Empresa.



Sabrás que los periodos contables están correctamente establecidos porque el programa mostrará el número de apuntes del asiento de apertura, y si existen los apuntes del asiento de regularización o cierre.



Capítulo 7 . Ventajas del Área de Laboral de DELSOL

Una vez tengas tus empresas en **DELSOL** , dispones de una serie de ventajas al trabajar con nuestro programa.

Cuentas de cotización secundarias

Si dispones de una cuenta de cotización principal y la empresa extiende su actividad y afilia a más trabajadores, desde **DELSOL** puedes disponer de cuentas de cotización secundarias del principal para cada provincia donde se establezca, facilitando por ello el envío de ficheros de cotización a Seguridad Social o a la generación de Modelos oficiales (190 y 111) y su posterior envío.

Calendario de trabajo

Para aquellos trabajadores que tengan una jornada de trabajo irregular, en **DELSOL** dispones de un calendario mediante el cual podrás indicar los días y horas trabajados. Además, podrás introducir datos de jornada referentes a situaciones de incapacidad temporal.

Resumen de horas trabajadas

Desde **DELSOL** puedes emitir la nómina de salarios incluyendo el resumen de horas trabajadas para aquellos trabajadores a jornada parcial. Con esta ventaja conseguimos unificar en un mismo documento información de obligatorio cumplimiento.

Una base de datos para cada ejercicio

DELSOL nos previene ante la pérdida sensible de información creando una única base de datos por ejercicio. Se consigue unificar en una misma empresa, todos aquellos ejercicios necesarios y en caso de pérdida, se logra que únicamente afecte a un ejercicio, y no al resto.

Importación de archivo ITA

A través del archivo ITA (Informe de Trabajadores en alta) obtendremos información de la relación de trabajadores adscritos a un C.C.C. en el momento de la solicitud.

Desde **DELSOL** puedes importar este archivo facilitando así la introducción de datos referentes al trabajador y que posteriormente serán necesarios en la presentación de ficheros de cotización.

Mostrar vencimientos

DELSOL permite con un solo clic, mostrar los vencimientos de contratos con 20 días de antelación al iniciar sesión de trabajo. Podrás visualizar los vencimientos de la última empresa abierta, o la de todas las existentes.

Enlace contable

A través del enlace contable existente en el Área de Contabilidad general, podrás combinar la gestión de tu contabilidad con el traspaso de nóminas, cuota empresarial y trabajadores.

Además, podrás exportar al fichero de acumulados del Área de Laboral, la información de los registros de IVA soportado creados en el Área de Contabilidad general con tipo de retención Actividad profesional, Actividad agrícola o Actividad empresarial.

Sin limitación de número de trabajadores o nóminas

DELSOL no tiene límite de uso permitiendo crear tantos trabajadores y calcular tantas nóminas como precisas para cada una de tus empresas.